

Folienverpackungsmaschine VRM 25

Umverpackungsmaschine für Papierformate, SOHO-Produkte, Grußkarten und ähnliche Produkte



Anwendungsbereich:

- SOHO-Produkte, Papierwaren, Grußkarten, u. ä. Produkte

Verpackungsarten:

- Umverpackung von Produkten als Stapel oder Sortiment aus vorgeschalteter Maschine VMC 105 / VM 90 / VFM 102
- Verpackung komplett verschweißt, mit PE-, OPP, CPP oder Schrumpffolie

Funktion:

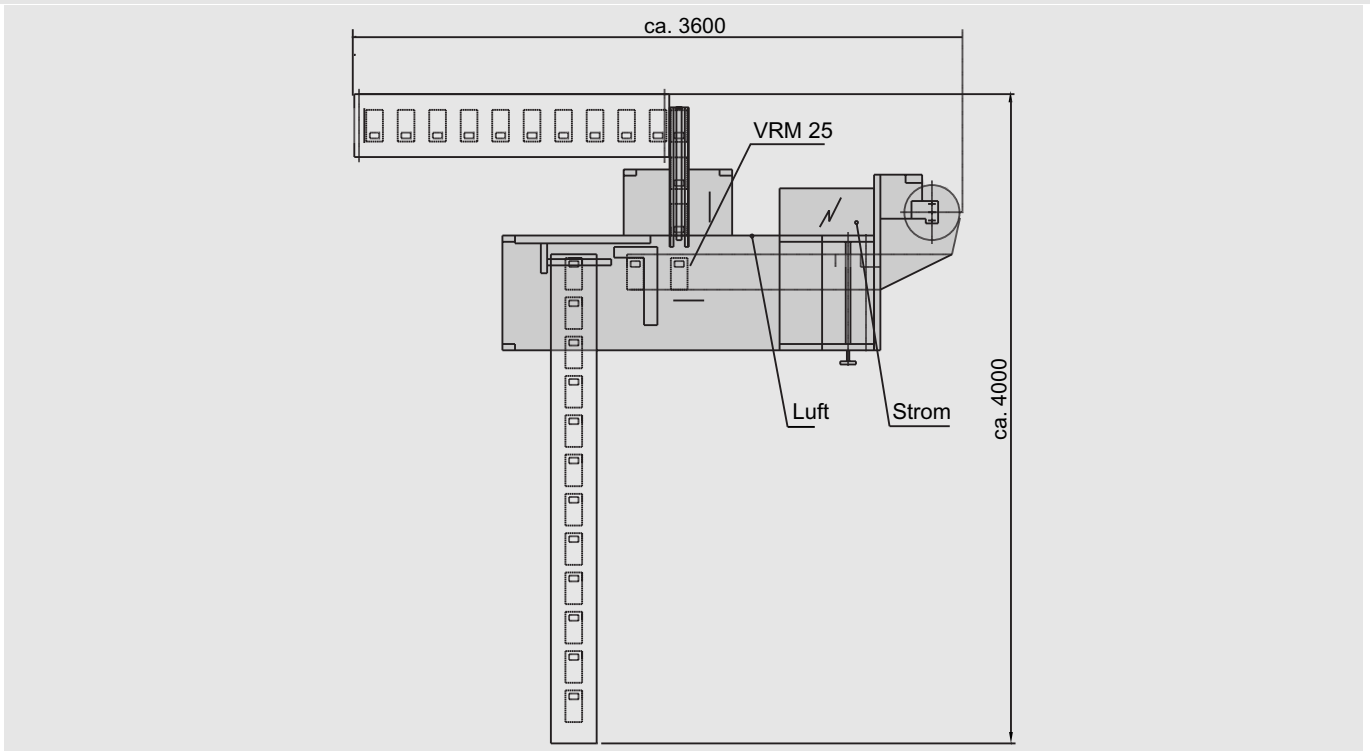
- Getakteter Produkteinschub in Halbschlauchfolie über Stollenband, 90°-Anordnung zur Folien-Laufrichtung
- Inline-Betrieb mit VMC 105 / VM 60 / VFM 102 oder Stand-Alone-Betrieb mit manueller Eingabe der Stapel in das Stollenband
- Elektrisch beheiztes Schweißmesser zum Trennschweißen der Packungen, mit wassergekühlten Niederhaltern für dauerhaft gute Schweißnaht-Qualität
- Abtransport der Umverpackungen über ein Auslaufband zu einem weiterverarbeitenden System oder in Ablage

Speicherprogrammierbare Steuerung:

- Bedienerführung und Statusanzeige über 4zeiliges LC-Display
- Editier- und Eingabetasten zur Eingabe von Werten in Bedienermenüs oder zum Bestätigen von Meldungen
- Bedientasten für START, STOP, RESET und NOT-AUS
- Betriebsart HAND, EINZELTAKT und AUTO
- Anzeige oder Änderung von Betriebsparametern
- Bediener-sprache wählbar in 2 Sprachen
- Statusdiagnose und Fehlermeldung
- Störmeldung über Signallampe und Klartextmeldung
- Elektrische und elektronische Anschlüsse steckbar ausgeführt.

Technische Daten:	
	VRM 25
Formatbereich: Produkthöhe:	Min. 140 x 105 mm; max. 360 x 245 mm (Andere Formate auf Anfrage) max. 40 mm
Taktgeschwindigkeit (produktabhängig):	Max. 25 Produkte/min.
Verpackungsfolie:	Polyethylen, Folienstärke 15 bis 40 µm, Halbschlauch auf Rolle / Flachfolie auf Rolle (mit Folienfaltdreieck)
Antriebsart:	Getriebemotoren, stufenlos regelbar
Steuerung:	SPS-Steuerung SIEMENS S7 mit Bedienpult OP17
Versorgungsspannung: Leistungsaufnahme:	3 x 400 V / 50 Hz, 6,4 kVA
Druckluftanschluß	6 bar, trockene, ungeölte Luft; Anschluß ¼", Luftverbrauch ca. 200 l/min.
Abmessungen (B x T x H) / Gewicht:	4.000 x 3.800 x 1.850 mm (Beispielkonfiguration mit Übernahmetaktband und Stollen-Auslaufband 3.000 mm) ca. 720 kg, je nach Ausführung

Layout Beispielkonfiguration:



Optionen:

Aufreißperforation:	<ul style="list-style-type: none"> mit Perforationsmesser zur Aufbringung einer Aufreißperforation 	Sonderzubehör:	
Auslaufband:	<ul style="list-style-type: none"> Sonderlänge größer als 1.500 mm, auf Anfrage 	Scanner:	<ul style="list-style-type: none"> In Auslaufband integriert, zum Scannen von Barcode-Aufdrucken
Folienfalteinrichtung:	<ul style="list-style-type: none"> Folienfaltdreieck, zum Falten von Flachfolie 	Etikettiereinrichtung:	<ul style="list-style-type: none"> In Auslaufband integriert, verschiedene Lösungen, auf Anfrage
Inline-Anbindung zu VMC 100/105:	<ul style="list-style-type: none"> Ankopplung des Stollentransportbandes an die Abstapelung der Vormaschine Starten/Stoppen der Vormaschine von Bedienpult VRM 25 		

Technische Änderungen vorbehalten